

# Gebiedsatelier Zuidelijke ontsluitingsweg

**3 bijeenkomsten:**  
Maandag 25 maart  
Dinsdag 26 maart  
Woensdag 27 maart



# Even voorstellen

- Wethouder Sander van Nieuwenhuizen
- Projectleider Odile de Man
- Avondbegeleider Reinier Kalt



# Agenda voor vanavond

- Presentatie
  - Waarom zijn we hier?
  - Wat is het proces?
  - Participatie
- Vier tafels:
  - Ondernemen
  - Wonen
  - Natuur
  - Recreatie
- Terugkoppeling uit tafels aan iedereen
- Afsluiting uiterlijk 22.00 uur



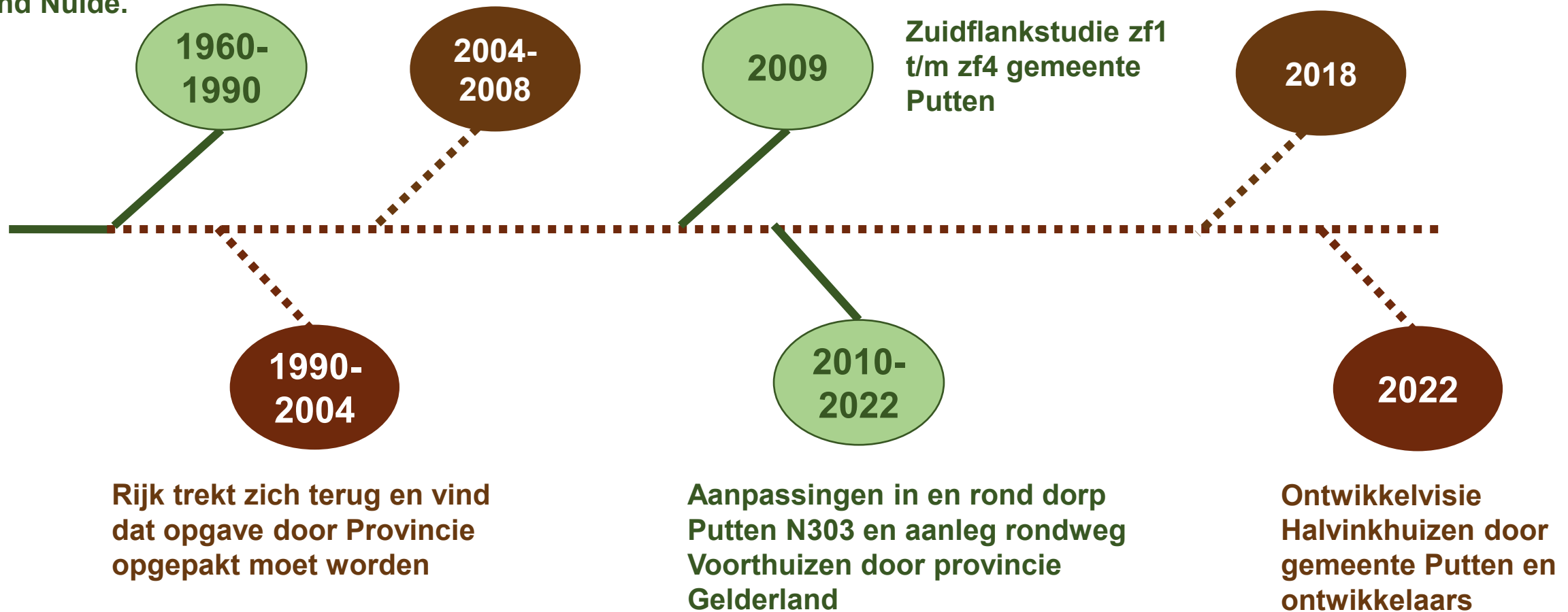


# Historie; van Rijksweg via rondweg naar ontsluitingsweg

Rijk: snelwegverbinding tussen A1 Barneveld en A28 Strand Nulde.

Provincie Gelderland stelt startnotitie m.e.r. op voor de omlegging (rondweg) van de N303 bij Putten. Eindigt in Rekenkameronderzoek

Geactualiseerde Zuidflankstudie door gemeente Putten



# Halvinkhuizen

Ontwikkelingsvisie voor de nieuwe woonwijk  
januari 2022, ontsluitingsweg nodig.



*Fase 1 van Halvinkhuizen is weergegeven in lichtbruin.*



# Coalitieakkoord Putten 2023-2026 EN NU DOOR!

We kiezen voor een ontsluitingsweg Putten-Zuid (Halvinkhuizen), die ligt tussen de Nijkerkerstraat (aansluiting Henslare) en de Voorthuizerstraat.

Het eerste deel van deze ontsluitingsweg wordt nu al meegenomen in de ontwikkeling van de woonwijk Halvinkhuizen.

Het tweede deel (richting de Voorthuizerstraat) zal op een later moment worden ontwikkeld. Met de regiogemeenten gaan we verkennen of er provinciale/nationale cofinanciering voor de ontsluitingsweg Putten-Zuid mogelijk is.



# Gemeentelijk verkeers- en vervoersplan 2022

## GVVP Putten

Gemeentelijk Verkeers- en Vervoerplan 2023-2033





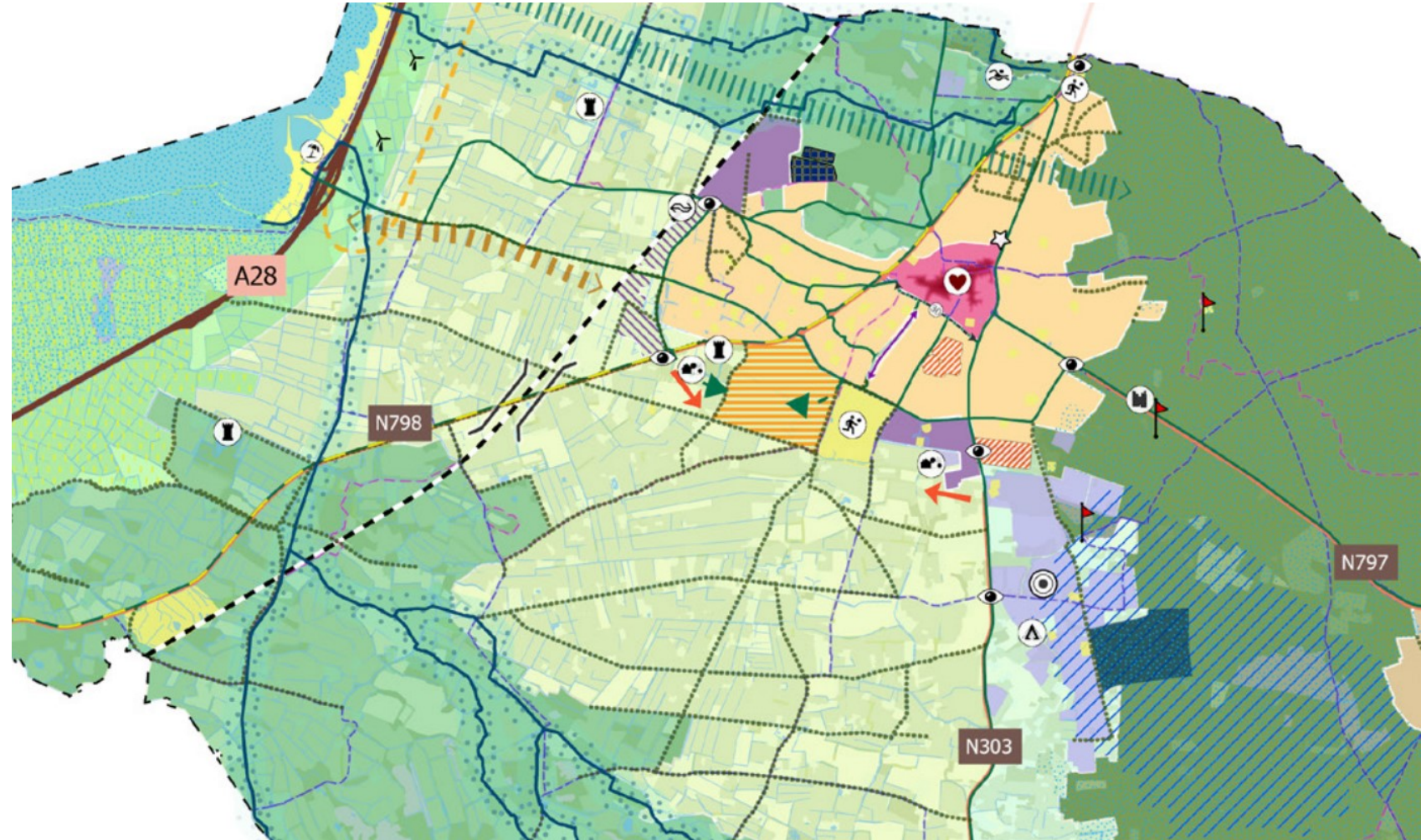
Figuur 5.2: Gewenste toekomstige wegcategorisering

# Omgevingsvisie Putten 2040

2 november 2023

*“Niet alleen vanwege de verkeersstromen, maar ook om de leefbaarheid in het dorp te verbeteren”.*

-  ZOEKGEBIED UITBREIDING BASIS FIETSNETWERK
-  ZUIDELIJKE ONTSLUITING: VERBINDING TUSSEN DE N303 EN DE N798





# Omgevingsvisie Putten 2040

2 november 2023

## Motie Zuidelijk ontwikkelperspectief

*“Om het eerste ontwikkelperspectief toe te passen op het zuidelijk deel van Putten”.*

M3

IN GETROUKEN.

Motie: Zuidelijk ontwikkelperspectief

De raad van de gemeente Putten in vergadering bijeen d.d. 12-10-2023,

Aan de orde agendapunt: " Vaststelling Omgevingsvisie Putten 2040"

Overwegende dat:

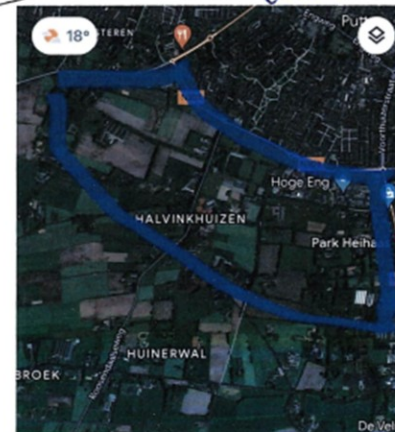
- Het ontwikkelperspectief in de omgevingsvisie van Putten - naast de wettelijk vereiste instrumenten - als extra instrument is opgenomen
- Het ontwikkelperspectief op een meer gedetailleerd niveau, maar wel op hoofdlijnen, uitspraken doet over het gewenste aanbod van functies en voorzieningen in een gebied
- Met het aanleggen van de zuidelijke ontsluitingsweg tussen N798 en N303 de locatie ten zuiden van bedrijventerrein De Hoge Eng wordt afgesneden van het buitengebied
- In het zuidelijke deel van Putten nu al veel functies worden gecombineerd en grote ontwikkelingen gepland staan (Halvinkhuizen, supermarkt, ontsluitingsweg, sporthal)
- Er binnen de gemeente meerdere opgaven zijn waar in de nabije toekomst ruimte voor nodig is, zoals de invulling van 3 tot 7 ha bedrijventerrein
- Dit gebied volgens de visiekaart is aangeduid als "zoekgebied wonen/ dorpsontwikkeling"
- Een duidelijk ontwikkelperspectief richting geeft en kan voorkomen dat het gebied gaat verrommelen.

Verzoekt het college:

- Om het eerste ontwikkelperspectief toe te passen op het zuidelijke deel van Putten, zoals weergegeven op onderstaand kaartje (indicatief kader)

En gaat over tot de orde van de dag,

ChristenUnie  
GemeenteBelangen



**Toezegging**

# Regionale ontwikkelingen



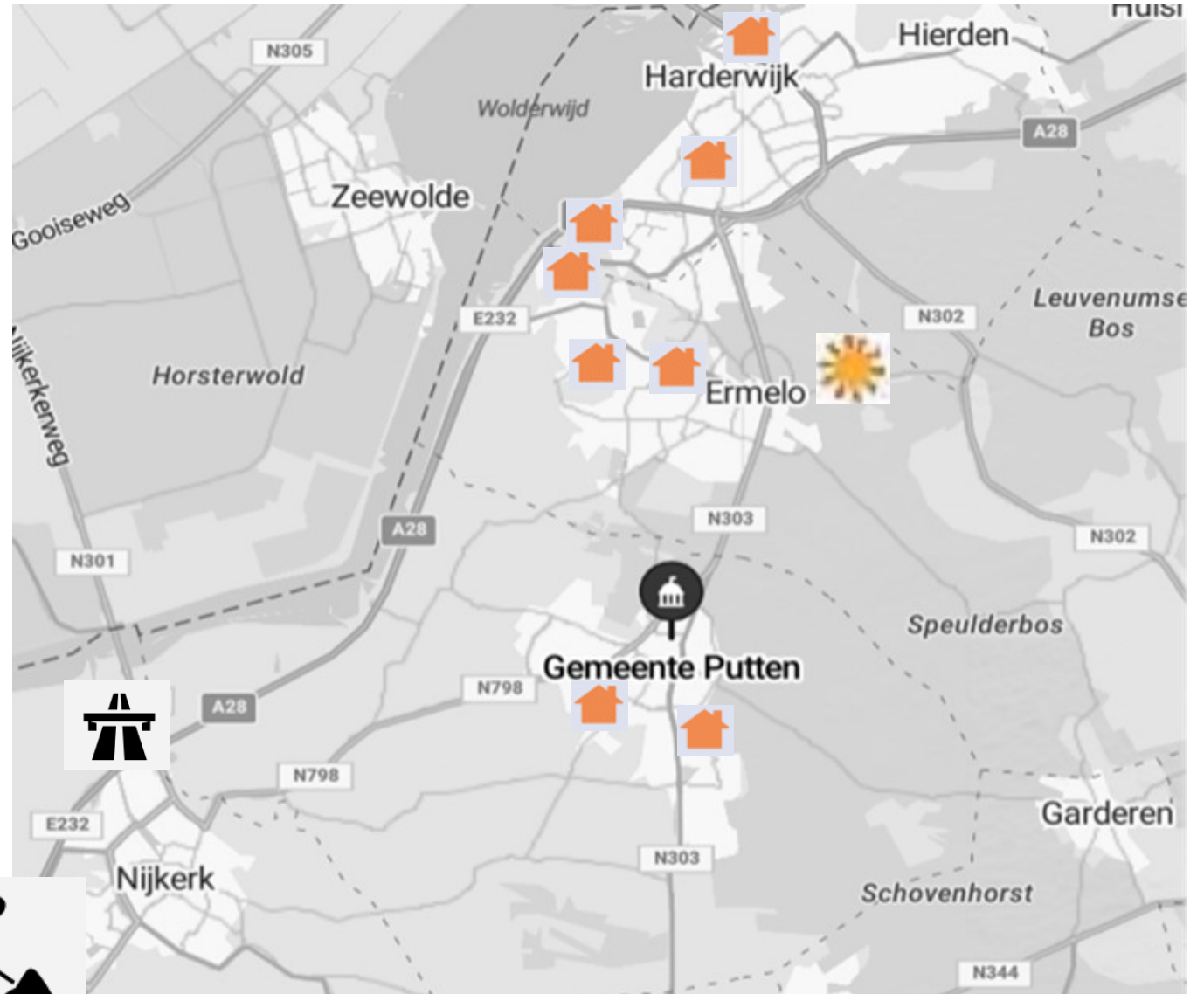
Programma Ruimte voor Defensie



Regionale woondeal Noord-Veluwe 2022-2030



A28/A1: project knooppunt Hoevelaken

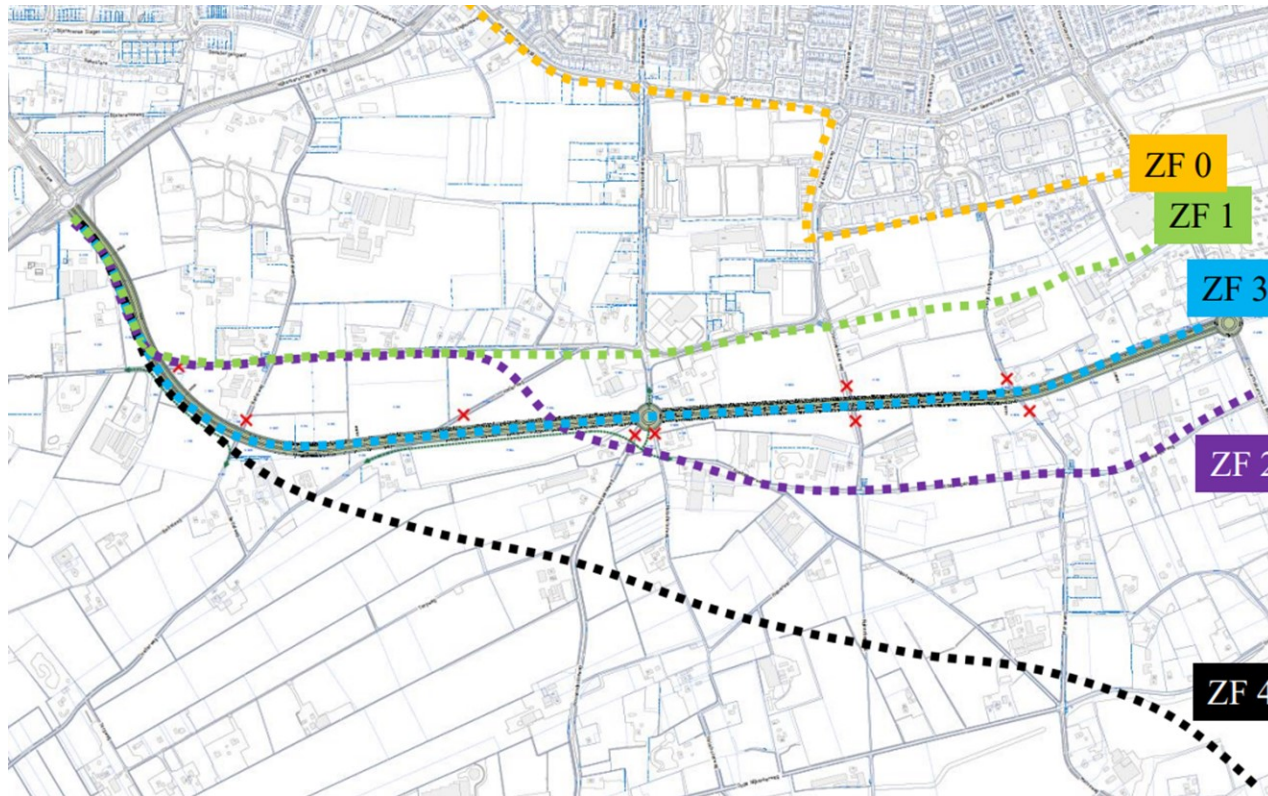


# Doelstellingen

- Ontsluiting van de nieuwbouwwijk Halvinkhuizen
- Vergroten van de leefbaarheid Van Geenstraat
- Vergroten van de leefbaarheid van heel Putten
- Ruimte geven aan ontwikkelperspectief zuidelijk Putten



# Raadsbesluit inclusief amendement 'zorgvuldigheid voor snelheid' 14 september 2023



*Aanvaard met algemene stemmen*

## Amendement 'Zorgvuldigheid voor snelheid'

De gemeenteraad van Putten bijeen op 14 september 2023

Aan de orde agendapunt 'Zuidelijke ontsluitingsweg Halvinkhuizen, traject Nijkerkerstraat – Roosendaalseweg

### Overwegende dat

- o Een goede ontsluiting voor fase 3 en 4 van Halvinkhuizen gewenst is;
- o Een ontsluiting nodig is voor de bestemmingsplannen voor fase 3 en 4;
- o Een besluit over een volgend tracé een vergaande beslissing is die goed overwogen moet zijn;
- o De huidige titel van het raadsvoorstel en het besluit niet met elkaar corresponderen;
- o Het tweede deel (traject Roosendaalseweg - Voorthuizerstraat) nader onderzoek vereist;
- o Over het tweede deel een goede afweging gemaakt moet worden;
- o Het betrekken van de raad en omgeving daarbij belangrijk is.

### Stelt voor

- o Het eerste deel (traject Nijkerkerstraat-Roosendaalseweg) met het huidige voorbereidingskrediet voor te bereiden;
- o Met een apart voorstel naar de raad te komen voor het tracé Roosendaalseweg – Voorthuizerstraat voor periode Q3 2024

### Besluit

Het raadsbesluit als volgt te wijzigen:

- o Beslispunt 1 aan te passen naar: 'Voor de verbinding tussen Nijkerkerstraat en Roosendaalseweg als basis scenario ZF3 uit de Zuidflankstudie c.a. (2009, 2018 en 2021) hanteren;'
- o Als beslispunt 4 toe te voegen 'voor het traject Roosendaalseweg-Voorthuizerstraat een studie uit te voeren naar mogelijke tracés, gelegen in het gebied tussen ZF3 en ZF4 uit de huidige Zuidflankstudie'. Bij dit onderzoek alle relevante aspecten, zoals verkeer, natuur, (agrarische) bedrijfsvoering, geluid en financiën betrekken;'
- o Als beslispunt 5 toe te voegen 'Uiterlijk in het 3<sup>e</sup> kwartaal van 2024 aan de raad de uitkomsten en een voorstel voor een voorkeursvariant voor te leggen;'
- o Het huidige beslispunt 4 te wijzigen in beslispunt 6 en de tekst aan te passen, waarbij het bedrag aan voorbereidingskrediet wordt aangepast van € 360.000 naar € 420.000

De fractie van de ChristenUnie  
T.J. van Ooijen

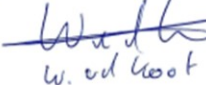


E. van Dam GB  


SGP

J. de Wootke

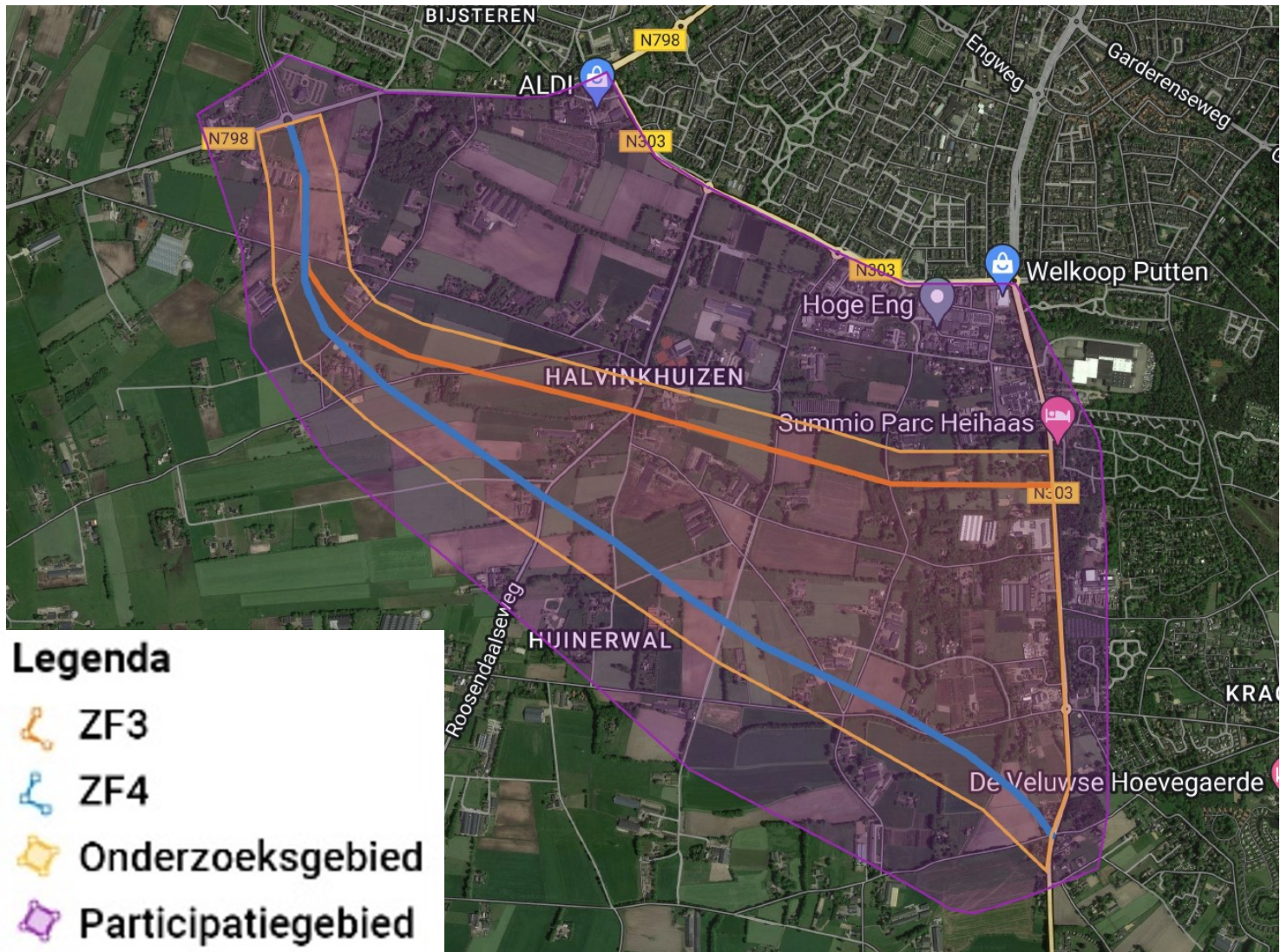


COA  
W. de Woot  


  
A. de Pannik

# Aanpak door projectteam

- Zoekgebied tussen ZF3 en ZF4
- Onderzoeksgebied gedefinieerd met 100m daarbuiten
- Aansluitbaarheid tussen ZF3 en ZF4
- Terugkoppeling aan de raad op kaart met een voorkeursvariant



## De onderzoeken

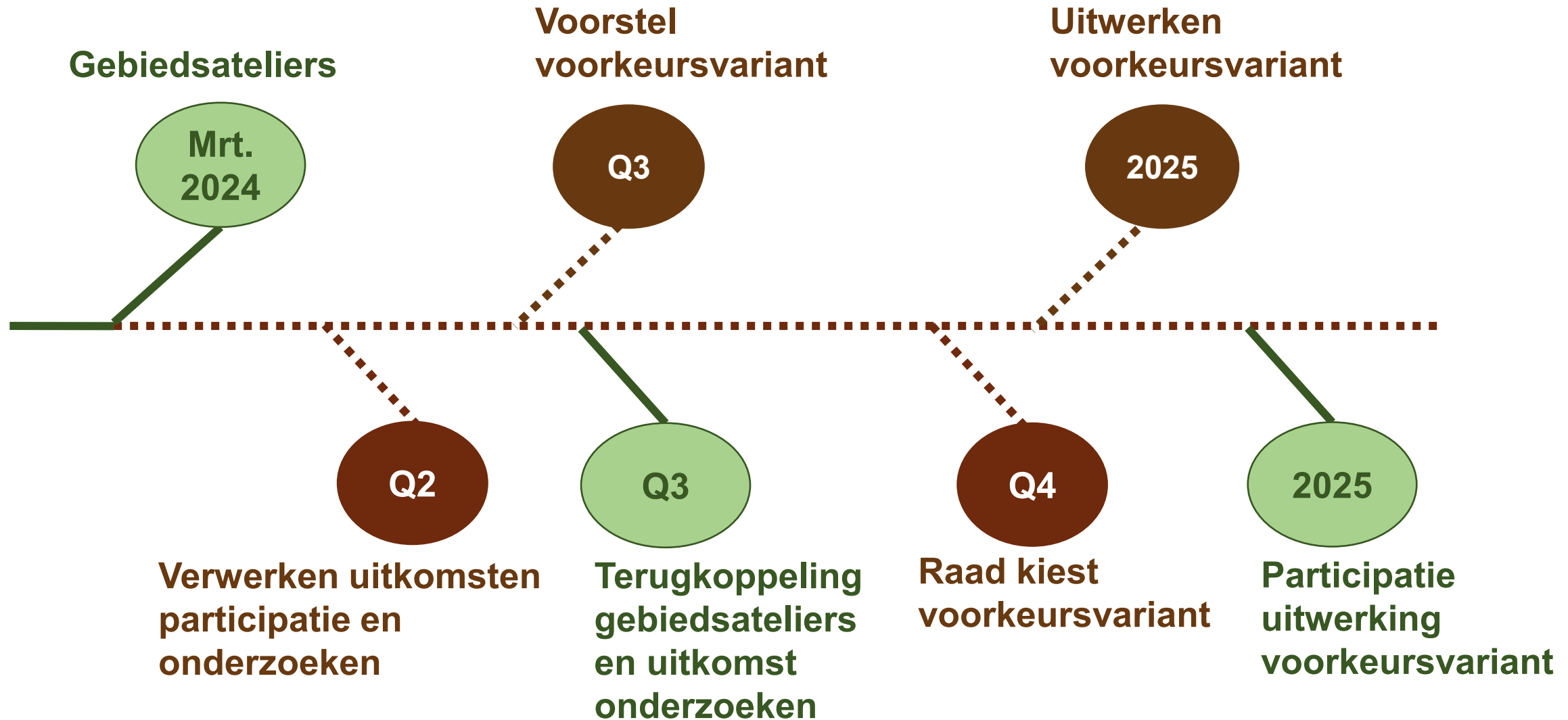
Gelijktijdig met participatie laten we de volgende onderzoeken doen door gespecialiseerde bureaus:

- Verkeerskundige uitgangspunten
- Natuur en milieu (bv Ecologie, Landschap en Stikstof)
- (Agrarische) bedrijfsvoering
- Geluidcontouren
- Ruimtelijke inpassing (bv Archeologie, overleg Waterschap en Provincie Gelderland)
- Financiën

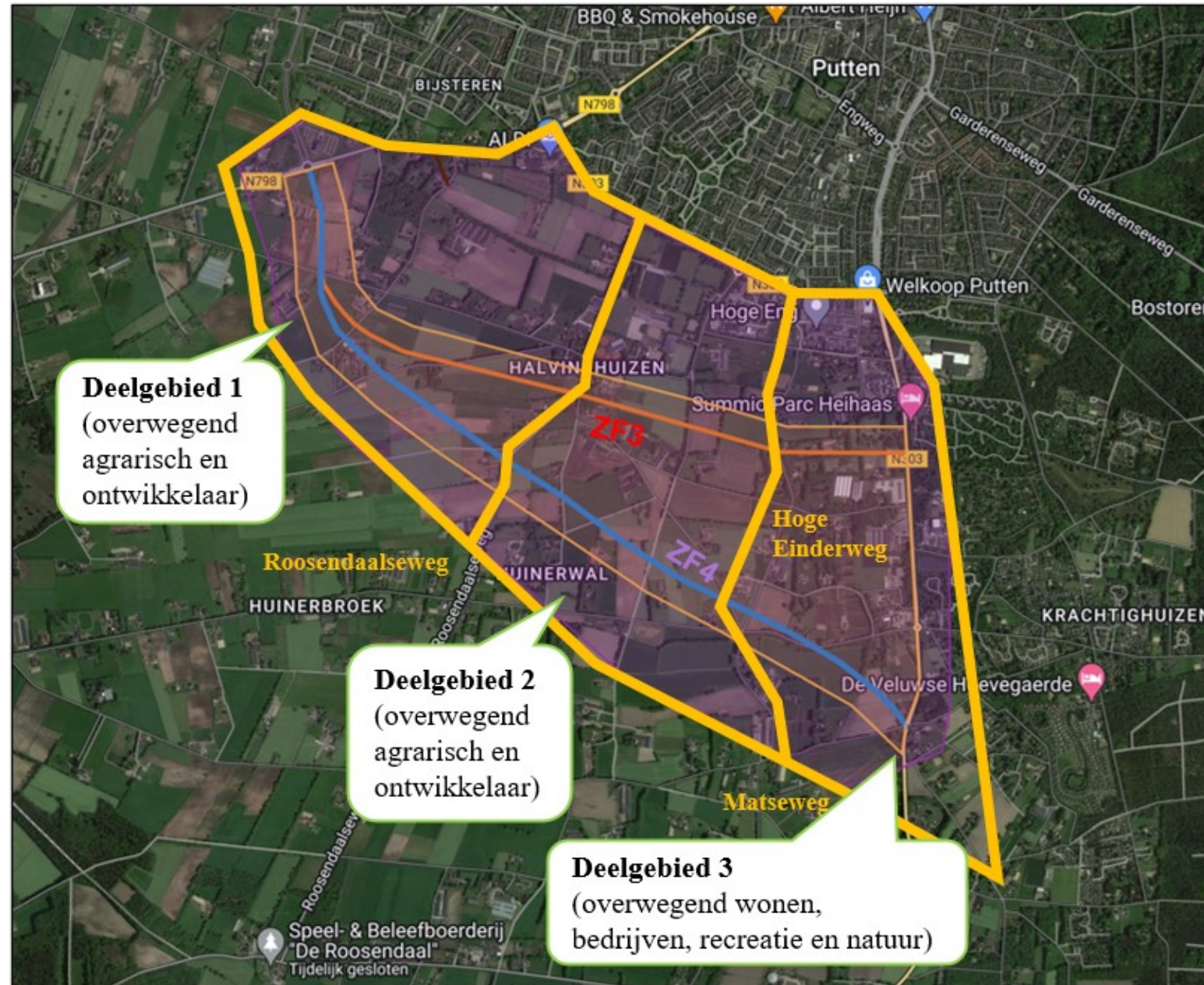
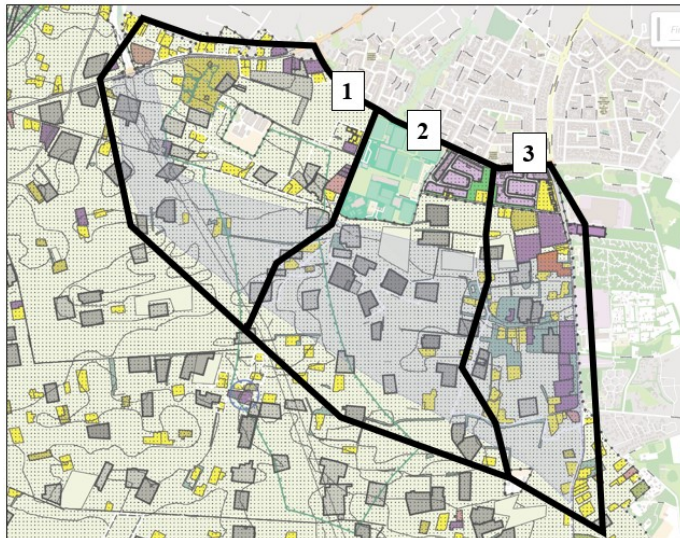
Uitgangspunten:

- 80 km/u
- 5.000, 10.000 en 20.000 voertuigen per etmaal
- Ontwijken van woonhuizen

# Hoe gaat het vanaf nu verder?



# Participatiegebied: drie deelgebieden





# Participatie in deze fase

In lijn met de opdracht van de raad betreft de gemeente belanghebbenden om:

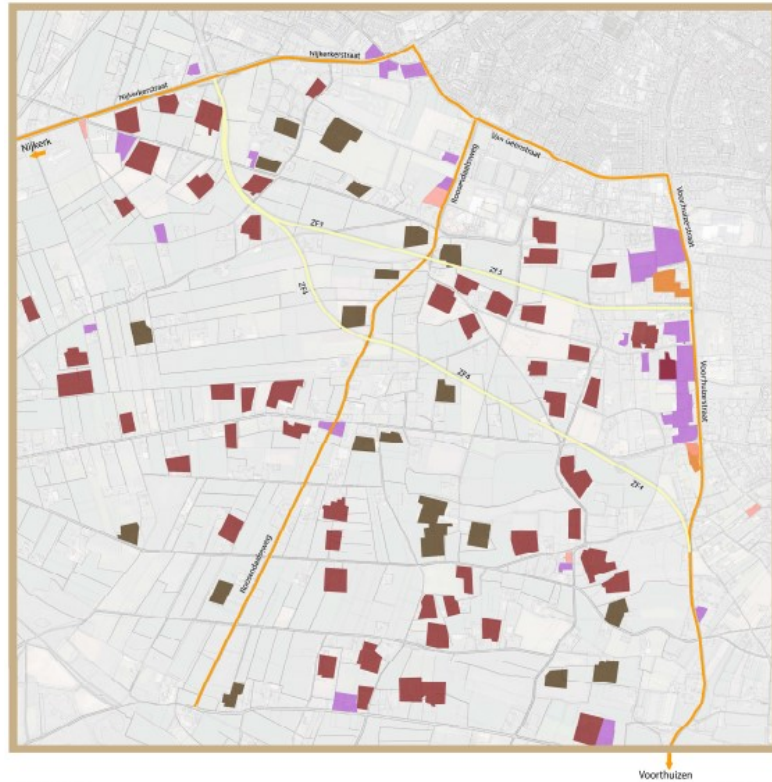
- Informeren over initiatief, proces en mogelijkheden tot participatie
- Belanghebbenden in het gebied + belangenorganisaties raadplegen over de waarden en kenmerken in het onderzoeksgebied
- Belanghebbenden in het gebied + belangenorganisaties vragen input te leveren over de kansen en risico's voor de mogelijke ligging van de weg

Bij de volgende fase wordt het karakter van de weg bepaalt (bijvoorbeeld maximumsnelheid)

# Informatie- en inputtafels

ONDERNEMER

1



Legenda

- Intensieve Veehouderij
- Groot Agrarisch bedrijf
- Zuidelijke ontsluitingsweg Putten (ZF3 & ZF4)
- Horeca
- Bedrijven
- Detailhandel

WONEN

2



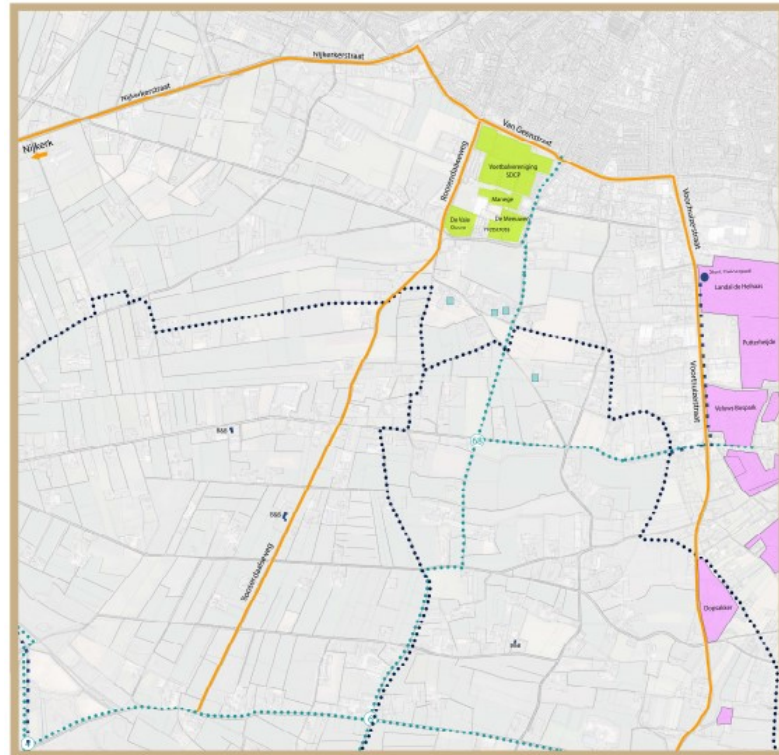
Legenda

- Wonen
- Maatschappelijk
- Zuidelijke ontsluitingsweg Putten (ZF3 & ZF4)
- Hoogspanningsleiding
- Milieucontour LPG
- Kinderopvang Buitengebied

# Informatie- en inputtafels

## RECREATIE

3



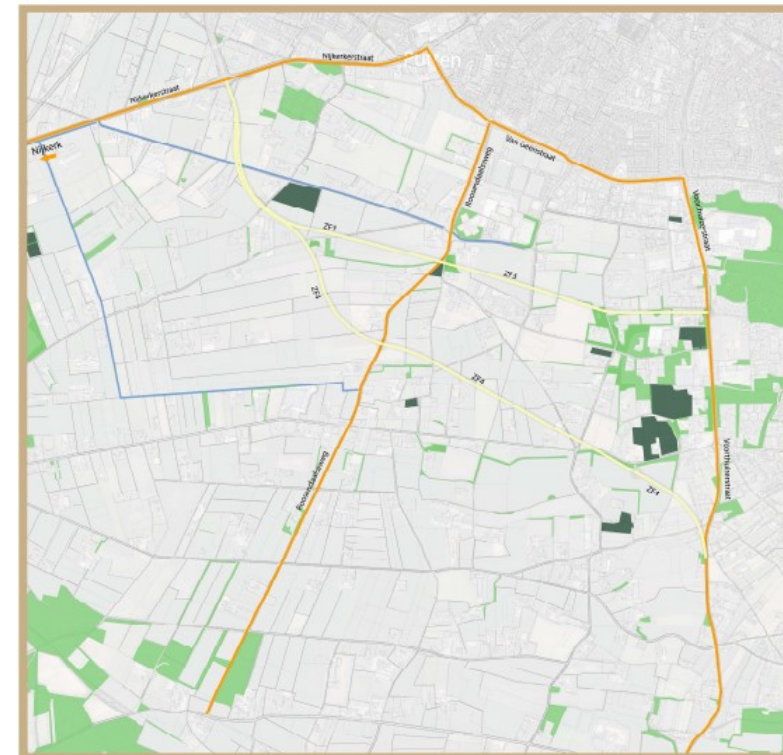
### Legenda

-  Vakantieparken
-  Fietsknooppadroute
-  Klompepad Huinerpad
-  Sportpark Putter Eng
-  Zuidelijke ontsluitingsweg Putten (ZF3 & ZF4)
-  B&B
-  Recreatiewoning






## NATUUR

4



### Legenda

-  Oude bosgroeiplaats (provinciale verordening)
-  Natuur (gemeentelijke omgevingsplan)
-  Zuidelijke ontsluitingsweg Putten (ZF3 & ZF4)
-  Water (gemeentelijke omgevingsplan)





# Terugkoppeling uit inputtafels

- Ondernemen
- Wonen
- Recreatie
- Natuur



# Dank voor uw aanwezigheid en graag tot ziens!

## Vragen of opmerkingen?

Ga naar website gemeente -> projecten -> zuidelijke ontsluitingsweg

Of neem contact op met Odile de Man, projectleider.

E. [zuidelijkeontsluitingsweg@putten.nl](mailto:zuidelijkeontsluitingsweg@putten.nl)

T. (0341) 359 611