

RUIMTELIJKE RECREATIE VISIE KRACHTIGHUIZEN



gemeente putten



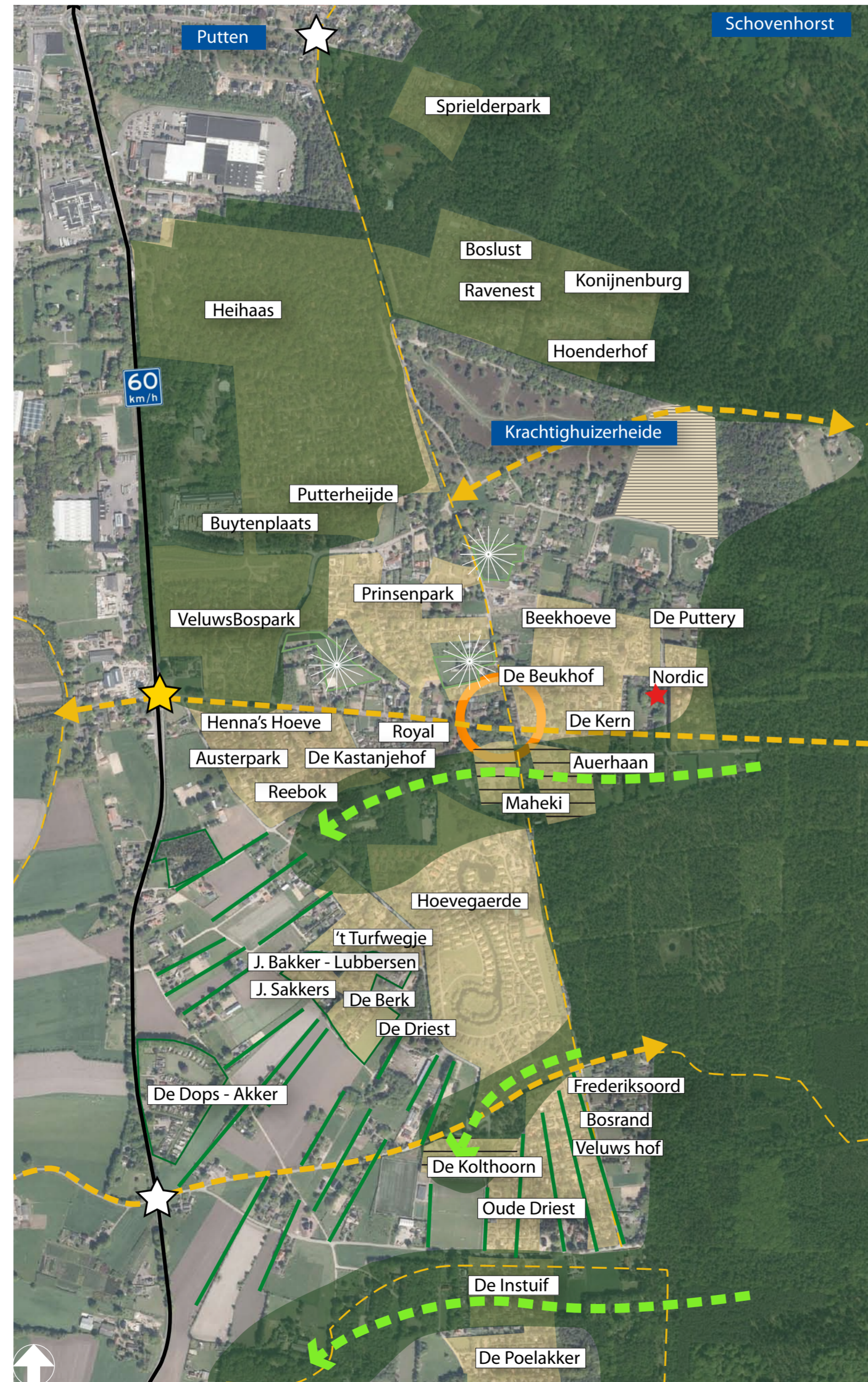
Historische ontwikkeling 1850, 1900, 1930, 1950



Landschapstypen

Legenda

- Bos- en heidelandschap doortrekken
- Versterken kenmerkende slagenstructuur
- Recreatieparken
- Provinciale weg
- Karakteristieke kruising van wegen
- Historisch waardevolle akker
- Gewenste Groene Vingers (bos)
- 'Groene kamers'
- 'Open kamers'
- Hoofdentree
- Gewenste entree
- Wandel- en fietsroutes in de omgeving
- Wandel- en fietsroutes verbinden
- Smulhuisje



Algemeen

Voor u ligt de recreatievisie en het ruimtelijke afwegingskader. Dit bestaat uit verschillende onderdelen. Per deelgebied (Krachtighuizen, Huinen en Koudhoorn) geven we op een poster het wensbeeld weer.

De Puttense omgeving kenmerkt zich door een rijke variëteit aan landschapstypen, landschapselementen, flora en fauna, welke een grote aantrekkingskracht heeft op toeristen. De gemeente Putten gelooft in haar eigen en reeds bewezen aantrekkingskracht:

'De authentieke beleving van een Veluws dorp.'

Putten wil deze authentieke beleving met een eigen gezicht op de Veluwe verder ontwikkelen. Putten versterkt zo haar aantrekkingskracht en eigen gezicht!



Instrumenten

- Functieverandering met maatwerk
- Functieverandering van verblijf- naar dagrecreatie
- Van zonneveld naar natuur en landschap
- Functieverandering naar wonen
- Functieverandering naar zorg met dagopvang

Ruimtelijke recreatievisie Krachtighuizen

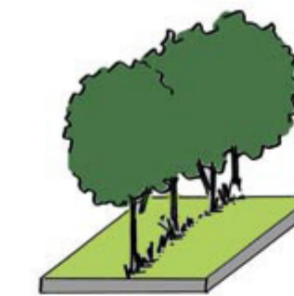
Krachtighuizen is gelegen op de flanken van de Veluwe op de overgang van bos en heide naar het Kampenlandschap. Het Enkedorpenlandschap vormt het hart van Krachtighuizen. De recreatievisie nodigt uit om deze kernkwaliteiten te versterken. De recreatieparken kunnen ieder een eigen bijdrage hieraan leveren. Dit vormt maatwerk. Kenmerkend voor de uitstraling van de Veluwe zijn het bos en de heide. Het bosgebied is in de loop der jaren verder uitgebreid (zie historische kaarten). De bosuitstraling willen we in Krachtighuizen verder versterken, door 'Groene vingers' (met bosaanplant) het gebied in te steken. Op andere plekken kan de heide weer aan terrein winnen. Het wandel- en fietspadennetwerk willen we verbeteren en onderling meer verbinden. Duidelijke entrees op knooppunten van de toegangswegen geven de bezoekers een warm welkom!

Kernkwaliteiten Enkedorpenlandschap:

- Halfopen landschap
- Verspreid rond buurtschappen
- Kleinschalige verkaveling
- Enken met bebouwing, recreatieparken en beplanting rondom
- Houtwallen en hakhout
- Grillig wegenpatroon
- Zandpaden

Kansen voor recreatieparken en omgeving:

- in groene vingers bosontwikkeling in combinatie met functieverandering
- accentueren onregelmatige verkaveling met beplanting
- bebouwing / recreatieparken op de enk inpassen met inheemse beplanting met behoud van enkele doorzichten naar de enk / open ruimtes
- beslotenheid van het bos aan de bosranden Veluwe behouden en versterken
- bebouwing / recreatieparken aan de randen van de enk vergroten door middel van aanleg houtwallen en kleine bospercelen (waar mogelijk)
- herstel en behoud laanbeplanting
- herstel, behoud en aanleg van boomgroepen
- solitaire bomen (bijzondere soorten als rode beuk, linde, notenboom of hoogstamfruit / sierfruitbomen bij entrees.



Bomenrij



Laan



Bosperceel

- Van arbeidsmigranten naar natuur en landschap
- Toestaan tijdelijke huisvesting doelgroepen
- Bestaande woonverklaringen
- Gebruik beheerderswoning door parkeigenaar
- Gebruik beheerderswoning door derden
- Toestaan extra beheerderswoning