

# RUIMTELIJKE RECREATIE VISIE KOUDHOORN



gemeente putten



BügelHajema  
Ruimte voor de leefomgeving



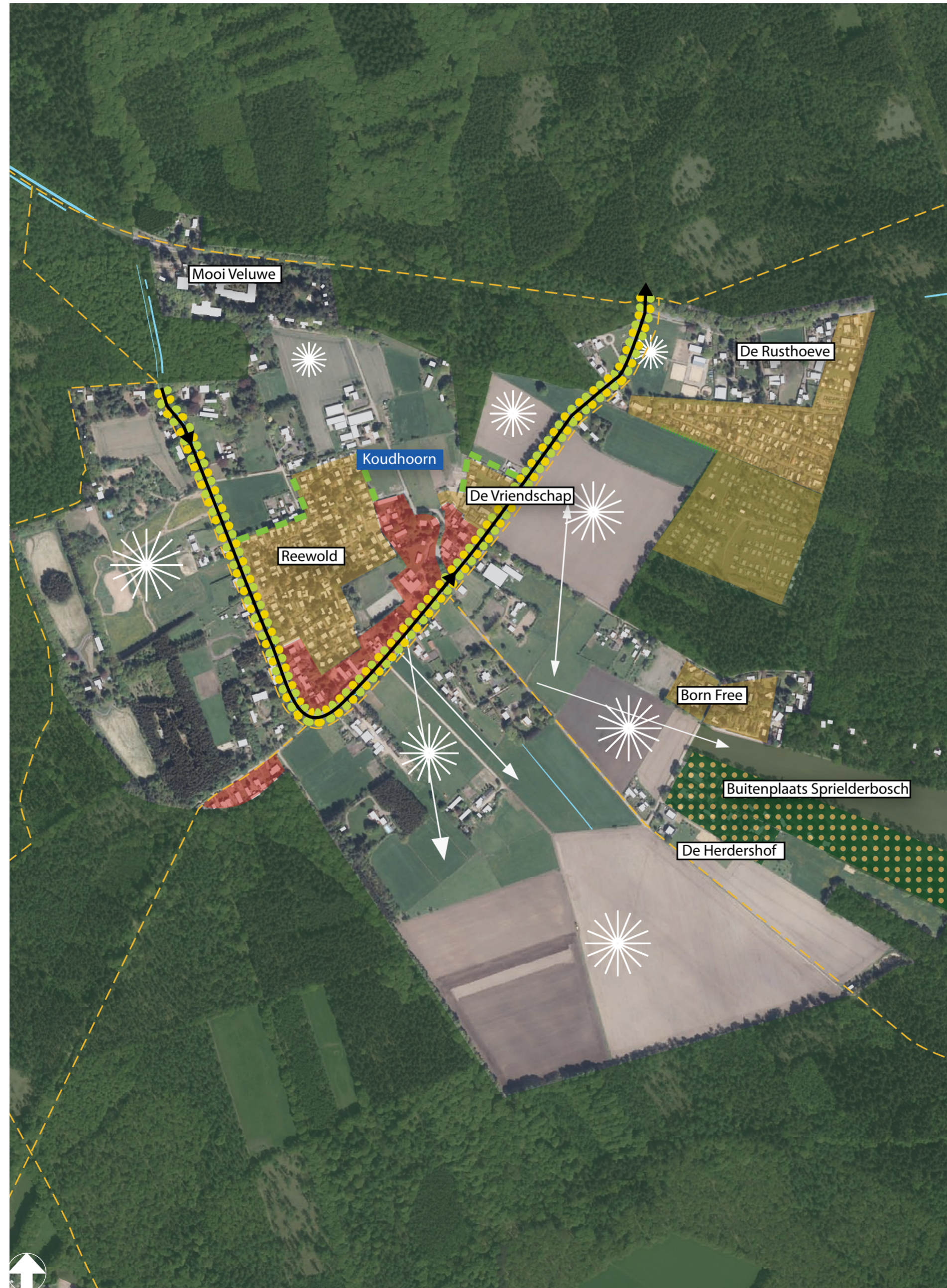
Historische ontwikkeling 1850, 1900, 1930, 1950



Landschapstypen

## Legenda

- Ontsluitingsweg
- Water
- Onderzoek naar éénrichtingsweg met laanbeplanting
- Fiets- en wandelroutes
- Kerngebied
- Recreatiepark
- Vergroenen randen, inheemse beplanting
- Openheid
- Doorzichten



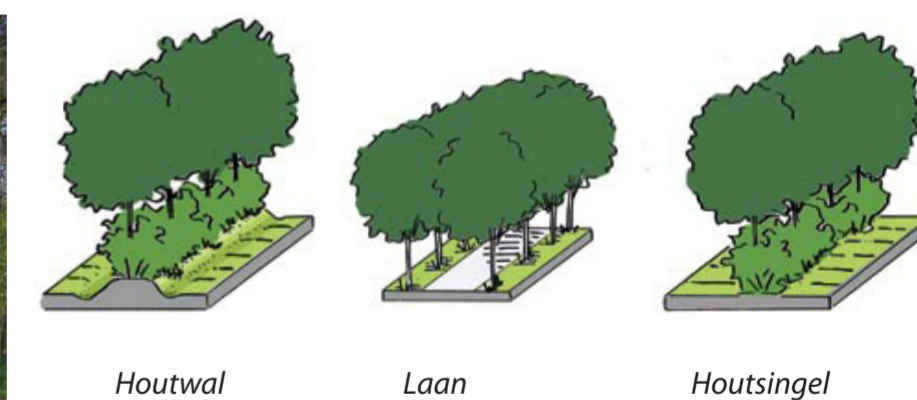
Koudhoorn ligt ingesloten tussen de bossen van de Veluwe en vormt één van de open enclaves in de bosrijke omgeving. Koudhoorn is een agrarisch buurtschap, waar wonen, bedrijvigheid en recreatie naast elkaar plaatsvinden. Het open en agrarische karakter van de enclave en de nabijheid van de uitgestrekte bossen, landgoederen en heide maken dit tot een unieke plek om te verblijven en recreëren.

### Kernkwaliteiten Koudhoorn, Bos- en Heideland-schap:

- open landbouwenclave in het bos
- contrast tussen besloten bosrand enclave en open ruimte
- samenspel van kleine bosjes, erfbeplanting en lanen, met kenmerkende doorzichten
- buurtschap Koudhoorn, kleinschalig karakter
- historische (deels voormalige) boerenerven
- kleinschalige agrarische percelen

### Kansen voor recreatieparken en omgeving:

- openheid van landbouwenclave beleefbaar houden
- recreatieterreinen en bebouwing als een groene enclave in de open ruimte. Half open groene randen (met inheems plantmateriaal) die zicht op de openheid waarborgen en tegelijkertijd de bebouwing landschappelijk inpast
- versterken contrast tussen openheid en bosranden rondom enclave Koudhoorn
- bebouwing / recreatieparken op de enk inpassen met inheemse beplanting met behoud van enkele doorzichten naar de enk / open ruimtes
- mogelijk (deels) 1-richtingverkeer instellen om de bermen groen te houden en kruisend verkeer te voorkomen
- natuurlijke kleurtinten van de huisjes in de randen. Geen wit of lichte kleurtonen.
- enkele of dubbele laanbeplanting, die fraai contrast geven met open ruimte
- smal wegprofiel met groene bermen



### Instrumenten

- Functieverandering naar wonen
- Functieverandering naar zorg met dagopvang
- Van arbeidsmigranten naar natuur en landschap
- Toestaan tijdelijke huisvesting doelgroepen
- Bestaande woonverklaringen
- Gebruik beheerderswoning door parkeigenaar
- Gebruik beheerderswoning door derden
- Toestaan extra beheerderswoning