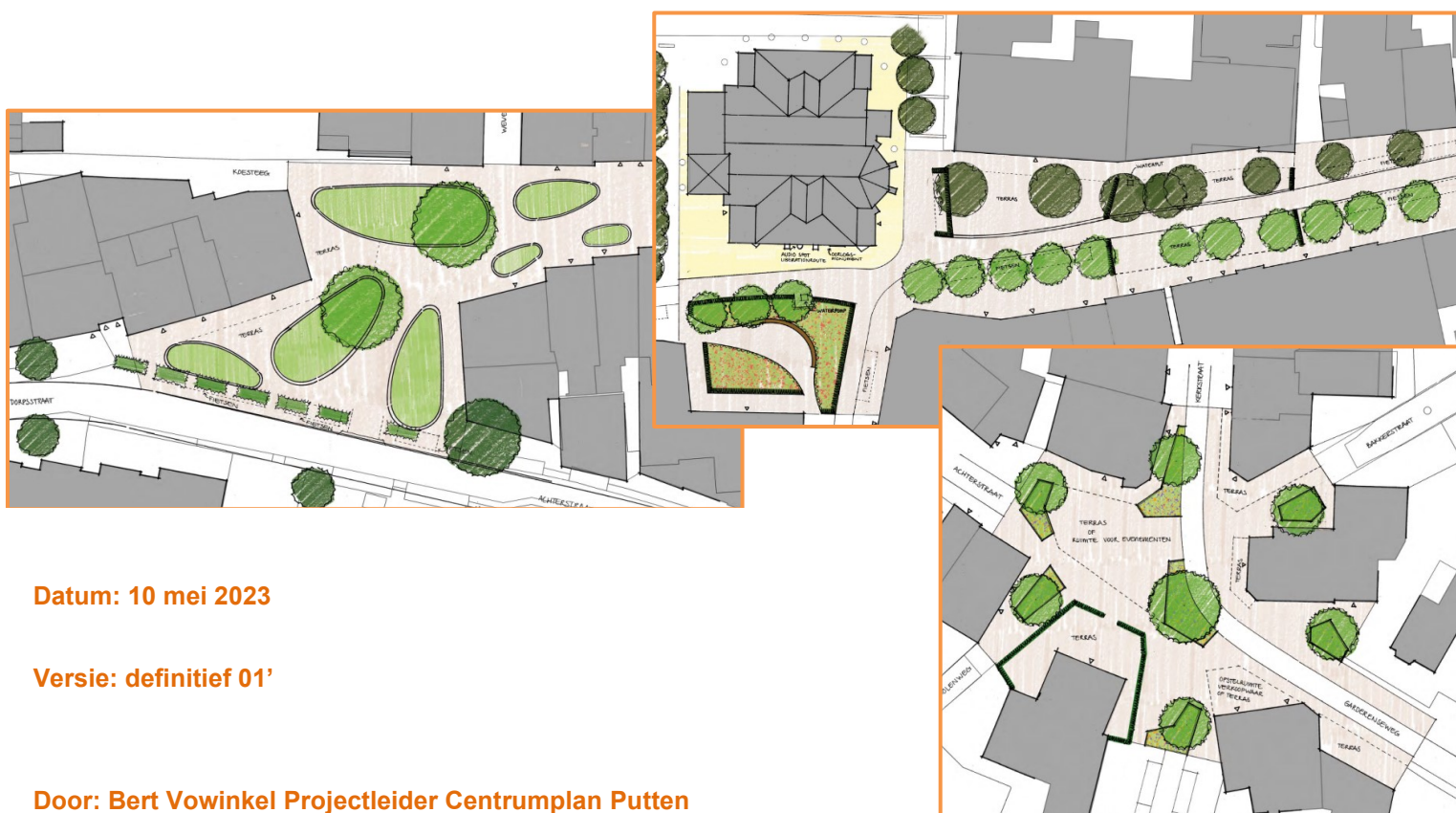


Uitkomsten en analyse Centrumplan fase 2

Herinrichting winkelstraten kernwinkelgebied



gemeente
putten



Datum: 10 mei 2023

Versie: definitief 01'

Door: Bert Vowinkel Projectleider Centrumplan Putten

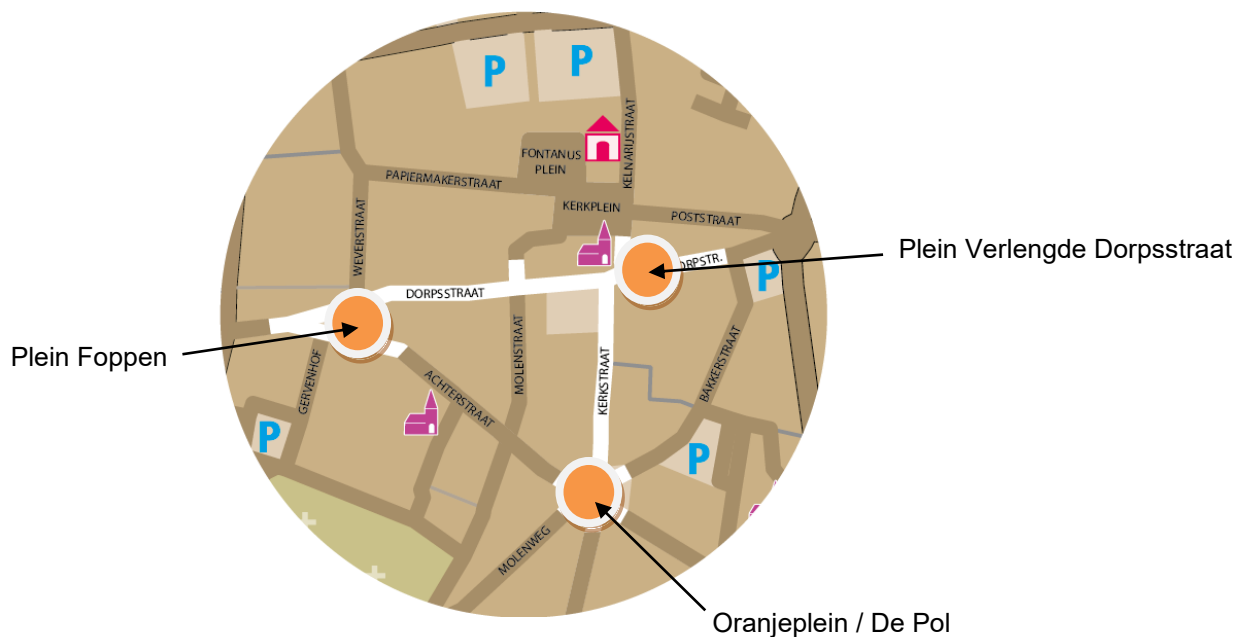
Inleiding

Voor de 2^{de} fase van het centrumplan: “De herinrichting winkelstraten” zijn nieuwe ontwerpen gemaakt van de entree punten van het kernwinkelgebied. De bestaande ontwerpen waren minder onderscheiden en sloten onvoldoende aan om functies in de omgeving.

Samen met een stedenbouwkundig bureau zijn er per pleintje een 2-tal nieuwe ontwerp gemaakt vanuit de functies.

De ontwerpen zijn op donderdagavond 16 maart 2023 eerst gepresenteerd aan de directe omgeving en belangstellenden. Vanaf dat moment tot maandag 3 april 2023 hebben de ontwerpen op de website gestaan en konden er een voorkeur worden opgegeven en toelichtingen/opmerkingen geplaatst worden. Hierbij een samenvatting van de algemene opbrengsten.

Plangebied:



5. 'Plein Verlengde Dorpsstraat': welke variant heeft uw voorkeur?

[Meer details](#)

- | | |
|------------------------------------|-----|
| ● Variant 1: groen-terras/parkeren | 186 |
| ● Variant 2: water-groen | 210 |



53% voorkeur voor variant 2 'water-groen'.

198 personen (50%) hebben een toelichting gegeven bij hun voorkeur.

//

7. Geef aan wat op u van toepassing is (meerdere antwoorden mogelijk)

[Meer details](#)

- | | |
|--------------------------------------|-----|
| ● Ik woon in het centrum | 112 |
| ● Ik ben ondernemer in het centr... | 24 |
| ● Ik ben pandeigenaar in het cent... | 12 |
| ● Ik ben WCP-lid | 112 |
| ● Andere | 180 |



In dit overzicht kan een afwijking zitten, omdat we niet kunnen herleiden of iedereen het volledig en correct heeft ingevuld. Er waren natuurlijk meerder antwoorden mogelijk en dat is ook gebeurd gezien de aantallen (440 versus 396 totaal). De vraag is alleen hoe consequent.

//

8. Wat is uw postcode?

[Meer details](#)

- | | |
|----------|-----|
| ● 3880 | 2 |
| ● 3881 | 179 |
| ● 3882 | 208 |
| ● Andere | 7 |



//

Plein Foppen

De volgende onderwerpen en reacties zien we per variant terug:

Variant 1: Groen-fiets

- Vele fietsparkeren op deze locatie is positief;
- Is er wel behoefte aan de terrassen;
- Veel groen is om maaiveld niveau is mooi.

Variant 2: Groen-terras

- Extra robuster groen is mooi;
- Fietsparkeren centraal aan de randen wordt positief gewaardeerd;
- Ruime terrassen in de zon.

Algemeen kan worden gesteld dat beide ontwerpen als mooi en gezellig worden betiteld.

Belangrijk aandachtspunten uit de participatie-avond:

- De route voor vrachtverkeer voor het laden en lossen;
- De vraag of de Weverstraat kan worden afgesloten om sluijverkeer verder in te perken;
- Behoud van de lindes aan de noordzijde, dit wordt aangepast in het definitief ontwerp.

Plein Verlengde Dorpsstraat

Het plein Verlengde Dorpsstraat had ook een separaat ontwerp waarbij de parkeerplaatsen voor de Domburg/HEMA komen te vervallen t.b.v. terrassen en inrichting met een plein gevoel.

In de opmerkingen zitten veel tegenpolen, dit laat zich ook zien in de uitslag.

Opvallend is wel dat bij variant Water-groen de reactie meer geënt zijn op het ontwerp en dan ook in positieve zin.

Variant 1: Groen-terras/parkeren

- Vele fietsparkeren op deze locatie is positief;
- De ruime terrassen bij de entree en het verkeer ondergeschikt is positief;
- Veel behoud van de belangrijke elementen voor Putten (pomp/waterput e.d.).

Variant 2: water - groen

- Ontwerp lijkt gezelliger en leid tot meer rust op dit deel;
- Meer groen is zeer positief;

Belangrijk aandachtspunten uit de participatie-avond:

- Beperkte ruimte voor evenementen wordt als zeer bezwaarlijk gezien bij variant 2.

Parkeren:

Er zijn in totaal 198 opmerkingen gemaakt op de varianten, hiervan waren er 95 specifiek geënt op het parkeren. Dit was niet specifiek gevraagd, dus de opmerkingen zijn dus puur.

- voorstanders parkeren 31 personen (21 bewoners / 10 ondernemers)
- tegenstanders parkeren 58 personen (35 bewoners / 23 ondernemers)

En specifiek aandacht voor ouderen en gehandicapten en alleen daarom het parkeren willen faciliteren, waren 6 personen, allen bewoners.

Opvallend bij de tegenstanders van het parkeren, de veel gemaakte opmerking Kerkplein, pp-Albert Heijn en Jumbo zijn dichtbij. En het investeer op een mooie entree. De voorstanders vooral omdat het makkelijk is en/of kort voor de zaak/winkels is waar ze moeten zijn.

In de verhouding tussen voor en tegenstanders is gelijk over de groepen heen.

Oranjeplein / De Pol

De volgende onderwerpen en reacties zien we per variant terug:

Variant 1: Plein-Horeca

- Veel enthousiasme over de ruimte voor de terrassen;
- En aanvullend het weren van het verkeer;
- Wel enige zorg over de verkeersafwikkeling.

Variant 2: Verkeer-Groen

- De verkeersafwikkeling moet zo blijven;
- Bereikbaarheid van het centrum komt zo niet in het gedrang.

Opvallend is dat de opmerking bij variant 2, veel gericht zijn tegen de variant 1. Zoals overlast door uitgangspubliek en de bereikbaarheid centrum als je met de auto niet meer zo dichtbij kunt komen.

Belangrijk aandachtspunten uit de participatie-avond en overleg met de VVPP:

- De bereikbaarheid (en bevoorrading) van de Bakkerstraat en Kerkstraat;
- De keerpunten voor het verkeer in o.a. Kerkstraat, dit verdient nog wel aandacht in de verdere uitwerking.

Samenvatting

Het aantal reactie is zeer positief evenals de samenstelling van de groepen die een reactie hebben gegeven. Hiermee hebben we een redelijk goed beeld van wat er leeft en wat van de ontwerpen wordt gevonden.

Dit samen met de nauwe samenwerking met de WCP en separate overleggen met eigenaren geeft voldoende handvaten om verder te gaan met het centrumplan. En weten we waar we extra aandacht moeten geven bij bepaalde keuzes van de ontwerpen.

Het interne projectteam Centrumplan Putten

- Sven Dom manager OPP
- Bert Vowinkel projectleider Centrumplan
- Erik Altena projectcoördinator Centrumplan
- Fokko Everts adviseur communicatie