

ROUTEKAART KLIMAAT NEUTRALE REGIO NOORD-VELUWE



route

AL HET VASTGOED DUURZAAM



We brengen het energieverbruik naar beneden door bundeling van maatregelen en uitrol via collectieve concepten op het gebied van isoleren en opwekken. De eerste 5 jaar van de route zijn voor een programma met bestaande technieken en het organiseren van de financiering daarvan. Daarnaast zetten we fors in op energieneutrale woningen.



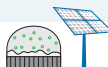
resultaten

- Jaarlijks gemiddeld 1,5% van het totale energieverbruik besparen door isolatie vastgoed; minimaal 0,9 PJ aan decentraal opgewekte duurzame energie.
- Energiebesparing van 50%; gebouwen wekken benodigde energie duurzaam op.



route

RUIMTELIJKE INPASSING VAN DUURZAME ENERGIE

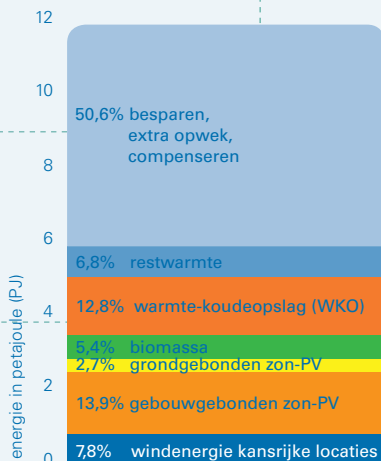


Om de doelstellingen voor duurzame energie te halen hebben we alle vormen van duurzame energie nodig. Daarom zetten we in op alle vormen van duurzame energie. De toename van het aandeel duurzame energie zal de eerste jaren van biomassa en (grootschalig) zon komen. De potentie van windenergie gaan we verder concretiseren als onderdeel van het proces om ruimte te reserveren voor duurzame energie.



resultaten

- Toename van aandeel duurzame energie van 10% in 2018 tot 14% in 2020.
- 90% duurzame energie.



Potentie duurzame energie als onderdeel huidige energieverbruik regio

route

ENERGIEKE SAMENLEVING



Inwoners in de regio spelen een belangrijke rol bij het realiseren van de ambitie. De betrokken en actieve samenleving is een belangrijke voorwaarde om een klimaatneutrale energievoorziening te realiseren. De overheid kan belangrijke stimuleringsmaatregelen in het leven roepen. Denk aan educatie, subsidies en duurzaamheidsleningen.



resultaten

- Inwoners informeren, stimuleren en ondersteunen zodat zij kunnen bijdragen aan de doelstellingen.
- (Burger) energie coöperaties met dienstverlening en producten t.b.v. een lokale onafhankelijke energievoorziening.

- Korte termijn (t/m 2020)
- Lange termijn (voor 2050)



Bedrijven brengen energiebesparing in beeld en leggen verdergaande ambities vast in samenwerkingsconvenanten. Ondernemers bundelen krachten met onderwijsinstellingen en lokale overheden in de vorm van een kennis- en netwerkplatform. Met dergelijke initiatieven stimuleren bedrijven elkaar om meer systematisch naar energieverbruik te kijken, innovatiekracht te vergroten, duurzaamheid vorm te geven en kennisniveau op peil te houden.



resultaten

- Alle bedrijven in de regio Noord-Veluwe hebben alle erkende energiebesparingsmaatregelen getroffen en koplopers hierin hebben verdergaande stappen gezet.
- Alle bedrijven in de regio Noord-Veluwe zijn energie-neutraal, zowel gebouw, bedrijfsproces en transport.

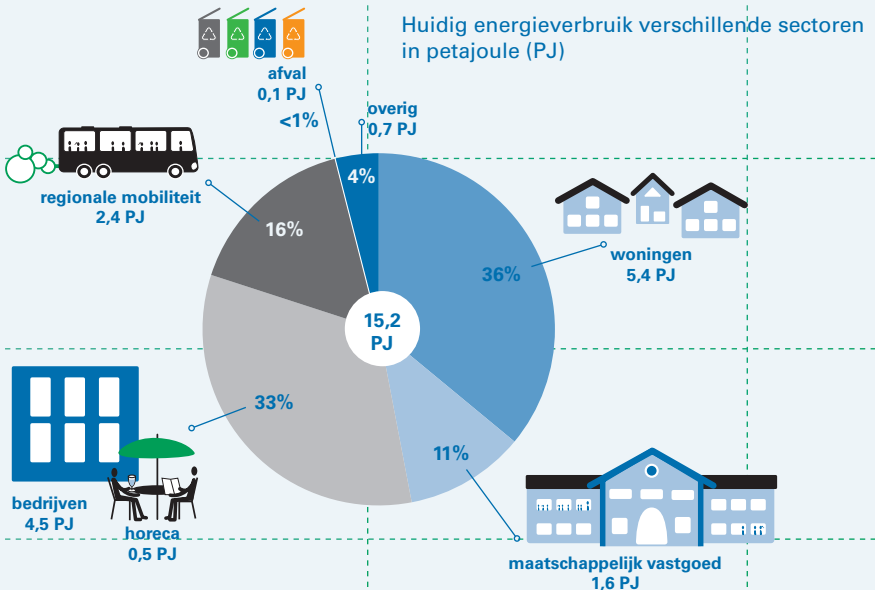


Zuinig en schoon rijden moet komen van zuinig rijgedrag en stimulering van het gebruik van schone brandstoffen. Autodelen neemt een grote vlucht en nieuwe mobiliteitsconcepten zijn volop in ontwikkeling. Door in de regio Noord-Veluwe ruim baan te maken voor de fiets maken we de overstap van auto naar fiets aantrekkelijk.



resultaten

- Minder autokilometers door gezamenlijk vervoer en meer fietsgebruik. Meer autokilometers op groene elektriciteit en schonere brandstoffen.
- Alle personenauto's rijden emissievrij. Overige mobiliteit is groen.



route

DUURZAME RECREATIE OP DE VELUWE



Recreatie is van groot belang voor de regio. Ondernemers en overheid werken de komende jaren aan verbetering van de kwaliteit van de vakantieparken. Accent hierbij ligt op innovatie van de sector, ruimtelijke mogelijkheden en bevordering van de leefbaarheid op de parken. Energiebesparing en duurzaamheid sluiten op deze uitgangspunten aan en krijgen vorm in projecten.



resultaten

- Pilots klimaatneutrale vakantieparken binnen het traject Vitale Vakantieparken.
- Vastgoed en infrastructuur recreatievoorzieningen zijn klimaatneutraal en hebben geen negatieve impact op het milieu.

route

VAN AFVAL NAAR GRONDSTOF



Inzamelen en verwerken van afval kost energie. In de praktijk is dit aandeel in het energieverbruik beperkt. Echter: afval is energie. Het is de basis voor energieproductie (stortgas, biogas, biomassa, verbrandingsovens) en door hergebruik van grondstoffen kan flink op het energiegebruik worden bespaard. Op die manier draagt een afval loze regio direct en indirect bij aan de klimaatdoelstelling.



resultaten

- Maximaal 100 kg restafval per inwoner per jaar. Afvalscheiding naar 75%. Maatwerk per gemeente.
- In 2030 maximaal 30 kg restafval. Van maatwerk per gemeente naar maatwerk per inwoner

Kijk op www.regionoordveluwe.nl voor de interactieve routekaart met de volledige tekst en klimaat ideeën van deelnemers aan het routekaarttraject

Uitgave

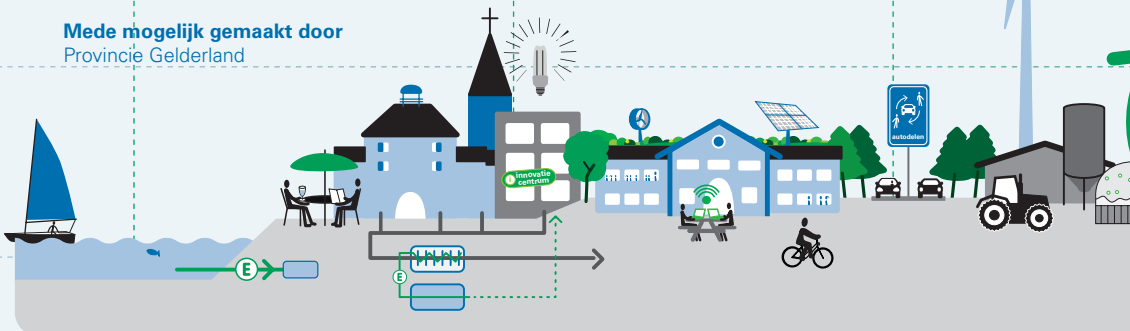
Regio Noord-Veluwe © 2015

Vormgeving

Studio Iva

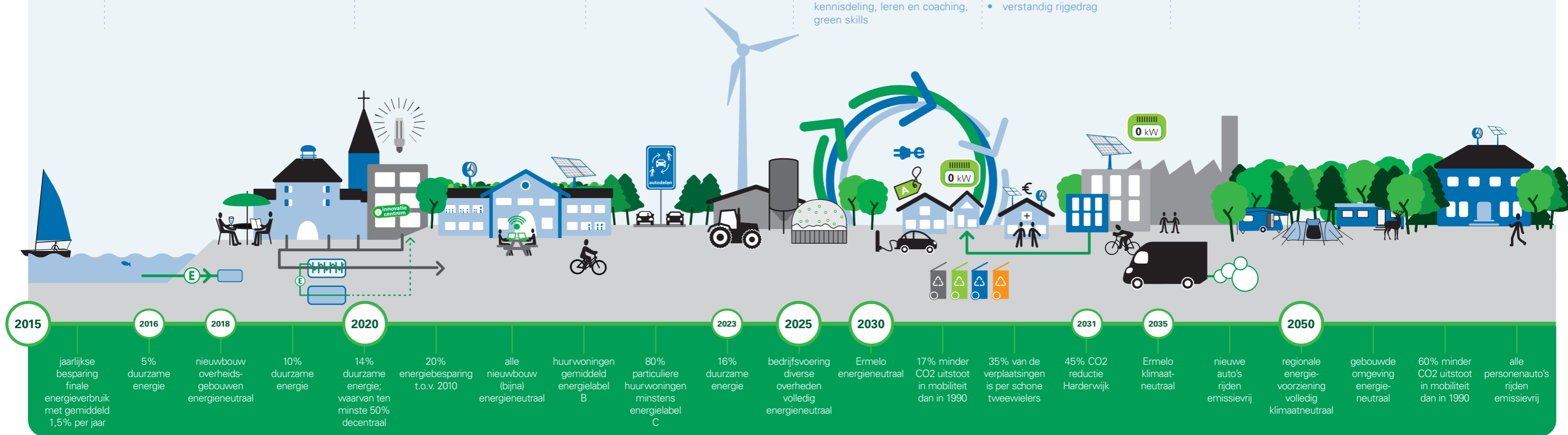
Mede mogelijk gemaakt door

Provincie Gelderland



ROUTEKAART KLIMAAT NEUTRALE REGIO NOORD-VELUWE

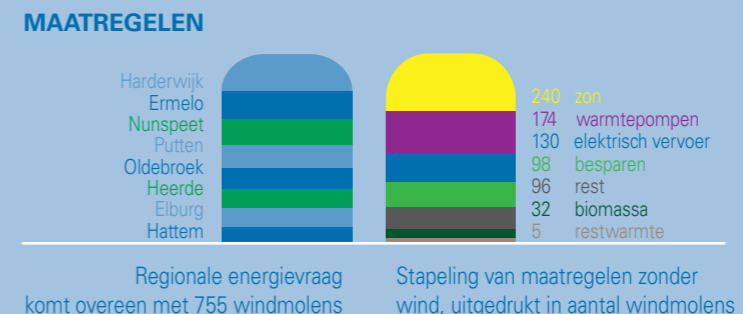
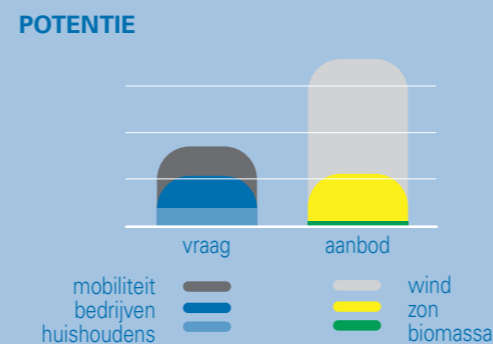
scenario's	AL HET VASTGOED DUURZAAM	RUIMTELIJKE INPASSING VAN DUURZAME ENERGIE	ENERGIEKE SAMENLEVING	ONDERNEMENDE REGIO	VERVOERSBEWEGINGEN ZIJN DUURZAAM	DUURZAME RECREATIE OP DE VELUWE	VAN AFVAL NAAR GRONDSTOF
route	<ul style="list-style-type: none"> jaarlijkse vermindering regionaal energieverbruik bij huursector, particulieren, utiliteitsgebouwen en maatschappelijk vastgoed 	<ul style="list-style-type: none"> impuls op regionale energieproductie afbouwen van het gebruik van fossiele energie en bijbehorende infrastructuur 	<ul style="list-style-type: none"> actieve betrokkenheid regionale energie coöperaties benutten van ideeën en enthousiasme uit de samenleving 	<ul style="list-style-type: none"> bedrijven als partner in energietransitie energiebesparing door bedrijfsleven opgepakt versterken van innovatie in de regio 	<ul style="list-style-type: none"> aantrekkelijke fiets infrastructuur zorgt voor verschuiving van auto naar OV en fiets CO2-reductie door schoner rijden op schone (bio) brandstoffen minder verplaatsingen door nieuwe mobiliteitsconcepten 	<ul style="list-style-type: none"> de Veluwe terug als koploper toeristisch gebied door duurzame kwaliteitsimpuls vakantieparken en recreatie voorzieningen 	<ul style="list-style-type: none"> stevige afname van de hoeveelheid restafval per inwoner per jaar verhoging van het afvalscheiding percentage vormgeving circulaire economie (afval terug als grondstof)
beleid bestaand en te ontwikkelen	<ul style="list-style-type: none"> nieuwbouw uiteindelijk volledig klimaatneutraal stimulering energiebesparing bestaande bouw dereguleren & flexibiliteit in beleid financiering 	<ul style="list-style-type: none"> sluitende regionale biomassa kringloop stimuleren zonne-energie en maximale benutting uitnodigingsplanologie voor (de)centrale duurzame energie 	<ul style="list-style-type: none"> stimuleringsbeleid oprichting burgerinitiatieven 	<ul style="list-style-type: none"> energiebesparing via de Wet Milieubeheer handhaving en stimulering deregulering: ruim baan voor experimenten duurzaam inkopen gemeenten als aanjager en klant innovatie 	<ul style="list-style-type: none"> fietsstimulering beleid mobilitetsvisie met laadpalenplan 	<ul style="list-style-type: none"> de Deal vitale vakantieparken op www.vitalevakantieparken.nl 	<ul style="list-style-type: none"> ontmoedingsbeleid op restafval flankerend beleid op grondstoffen intensiveren na-scheiding communicatie
uitwerkingsrichtingen regionaal	<ul style="list-style-type: none"> opslag en benutting van warmte en koude alle geschikte (bedrijf)daken voorzien van zonnepanelen bedrijvenallianties met aanbod energieneutraal stroomversnelling bestaande woningen energieneutraal 	<ul style="list-style-type: none"> regionale biomassa centrale grootverbruikers op biomassa regionaal Duurzame Energie ontwikkelingsGebied (DEG) voor grootschalige duurzame energie 	<ul style="list-style-type: none"> regionale energie coöperatie waarmee lokale energie initiatieven (groot- en kleinschalig) verbonden kunnen worden 	<ul style="list-style-type: none"> regionaal innovatiecentrum 	<ul style="list-style-type: none"> fiets snel routes laadinfrastructuur e-auto's regionaal distributiecentrum schone brandstoffen 	<ul style="list-style-type: none"> klimaatneutrale vakantieparken en recreatie activiteiten 	<ul style="list-style-type: none"> maatwerk per gemeente
stimuleren & leren regionaal	<ul style="list-style-type: none"> regionaal energieloket met lokale invulling voor vraag, aanbod, ontmoeting en educatie www.zonatlas.nl 	<ul style="list-style-type: none"> platform duurzame gemeenten voor overleg en uitwisseling 	<ul style="list-style-type: none"> aanjagen burgerparticipatie 	<ul style="list-style-type: none"> bedrijvenplatform voor energiebesparing en samenwerking innovatieplatform voor grote stappen: samenwerking, kennisdeling, leren en coaching, green skills 	<ul style="list-style-type: none"> faciliteren gezamenlijk autogebruik fietsvoorzieningen en -diensten mobilitet innovaties verstandig rijgedrag 	<ul style="list-style-type: none"> Green Key programma voor duurzame recreatie 	<ul style="list-style-type: none"> workshop best-practices i.s.m. Benchmark Afval



VISIE
Dreigende grondstoffen- en energieschaarste en de gevaren van klimaatverandering vereisen een versnelling van de transitie naar een duurzame energiehuishouding en het gebruik van groene grondstoffen. Voor een succesvolle aanpak zijn flinke inspanningen op lokaal en regionaal niveau nodig. Samenwerking versterkt, versnelt en verbetert.

AMBITIE
De energievoorziening in de regio is in 2050 klimaatneutraal: **evenveel duurzame opwek als verbruik.**

- Energieverbruik naar beneden: besparen
- Zoveel mogelijk opwek van duurzame energie in de regio
- Indien niet in evenwicht: inkoop groen gas / groene stroom / CO2-compensatie



ORGANISATIE

- programmamateam
- pilots
- monitoring
- projectondersteuning
- praktijklaboratorium
- allianties
- energie coöperatie
- afstemming lokaal en regionaal
- werkgroepen